

# 古賀志部分の概要

- 古賀志部分林調査
- 平成22年9月15日(水)
- 調査者: 茂田常務、原
- 同行者: 日光森林管理署・永井業務課長 黒川森林官 齋藤係員
  
- 調査・協議事項:
  - ①林分状況把握 ②支障木の確認 ③今後の管理について



①部分林の入り口



②歩道沿いの林相  
(昭和14~16年植栽)



③日光森林管理署業務課長外



④ヒノキ林(70年生)



⑤支障木  
(赤テープ巻き:隣接林分の伐採搬出のため近々伐倒するもの)



⑥ヒノキ林(緩傾斜地)



⑦沢沿いのスギ林(70年生)



⑧隣接する学校部分林に向かう歩道



⑨高校生が歩道沿いに  
実施した記念植樹



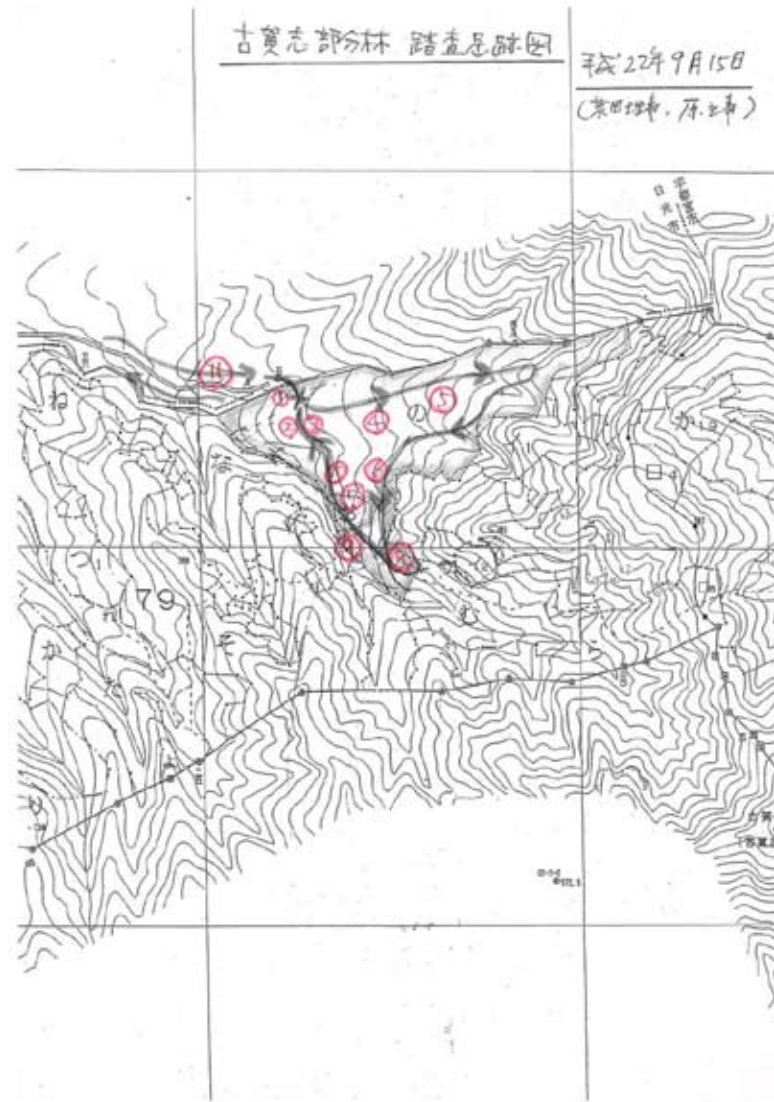
⑩部分林内の歩道



⑪部分林に至る林道



⑫JR日光線 文挟駅  
(背景のスギは日光例幣使街道沿いのスギ並木)



古賀志部分林踏査足跡図  
(平成22年9月15日)